

1 Woche
pro Person ab

245 €



Preisteil
S. 343

INDIKATIONEN

- Atemwegserkrankungen
- Bewegungsapparat-Erkrankungen
- Herz-/Kreislaufkrankungen
- Rheumatische Erkrankungen
- Wellness
- Ambulante Vorsorgekur möglich
- Arthrosen
- Wirbelsäulen-Erkrankungen
- Entspannung - Erholung - Fitness

KONTRAINDIKATIONEN

Bitte informieren Sie sich vor der Buchung bei uns, auf unserer Webseite oder bei Ihrer Buchungsstelle.

PROGRAMME

- Erholung
- Kururlaub

ANWENDUNGEN (Auszug)

Teilkörpermassage, Moorpackung, Bio-V-Lampe, Sollux-Lampe, Inhalationen, Elektrotherapie, Hydromassage, Magnetfeldtherapie, Wirbelfußmassage, Lasertherapie. Gegen Gebühr: kosmetische und Wellnessbehandlungen, Perl-, Sole- und Kräuterbad, Massagen.



Atol

Das Hotel Atol liegt attraktiv in einer ruhigen Seitenstraße im Swinemünder Kurviertel, in der Nähe der Strandpromenade.

Kur & Erholung

Hoteleigene gut ausgestattete Anwendungsbasis, Hallenbad (13 x 5 m, Treppeneinstieg), Whirlpool, Fitnessraum. Trocken-, Rotlicht- und Dampfsauna sowie Salzgrotte (gegen Gebühr). Die ärztliche Konsultation findet i.d. R. samstags oder sonntags statt und ist in folgenden Sprachen möglich: Deutsch, Polnisch.

Ausstattung & Service

Empfangsbereich mit (24-h)-Rezeption: Polnisch, Deutsch | 2 Lifts, 2 Restaurants, Wintergarten. Parkplatz (ca. 6,50 bis 12€/Tag, je nach Saison). Leihbademantel (ca. 6€/Verleih), Fahrradverleih (ca. 7€/Tag), kostenloses W-LAN in vielen Bereichen des Hauses. Die Mitnahme von Haustieren ist nicht erlaubt. Check-in ab 14 Uhr, Check-out bis 11 Uhr.

Zimmer

87 Zimmer mit Badewanne oder DU/WC, Föhn, SAT-TV, Telefon. Einige Zimmer mit Balkon/ Terrasse oder französischem Balkon.

EZ: ca. 16-18 m² inkl. Bad

DZ Standard: ca. 19 m² inkl. Bad

DZ Komfort: ca. 26-28 m² inkl. Bad, mit Schlafsofa und Balkon

Apartment: ca. 46 m² inkl. Bad, Bad



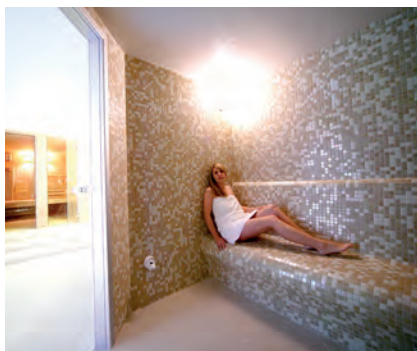
mit Badewanne oder Dusche. Schlaf- und Wohnzimmer mit Schlafsofa.

Verpflegung

Buchbar: Halbpension und Vollpension.

HP: Frühstücks- und Abendbüfett.

VP: Zusätzlich Mittagessen in Büfettform oder bei geringer Gästezahl als Menü. Landestypische Küche. Vegetarische Kost nach Voranmeldung möglich.



POLEN - SWINEMÜNDE

Hotel Atol · S. 28**ERHOLUNG**

Halbpension, Nutzung von Hallenbad, Whirlpool, Dampfbad und Sauna, Begrüßungsgetränk

1 Woche pro Person ab 245 €

Kururlaub: Physiotherapeutische Konsultation*, 2 Anwendungen pro Behandlungstag (ab 7 ÜN);

Zuschlag p. P. und Wo. 21 €**FRÜHBUCHER:****3% Rabatt** bei Buchung bis 28.02.22

*Ärztliche Konsultation anstelle der physiotherapeutischen: **Zuschlag p.P. 25 €**

Erholung/ Preise in € pro Person und Nacht**Anreisetag: Samstag**

ATOL: 70104	Unterbr.	Bel.	01.01.-28.01.22 05.11.-16.12.22	29.01.- 04.03.22	05.03.- 27.05.22	28.05.-24.06.22 27.08.-30.09.22	25.06.- 26.08.22	01.10.- 04.11.22
DZ Standard	DZS	2	36	40	50	65	80	60
DZ Balkon	DZB	2	39	43	52	67	82	62
DZ Komfort	DZK	2	48	52	61	76	90	70
Apartment	AP2	2	49	52	64	78	93	73
Einzelzimmer	EZS	1	49	52	63	78	93	73

Mind. 3 ÜN. Die Kurtaxe (4,40 PLN = ca. 1,10 € p.P./Tag) ist vor Ort zu zahlen. **Osterzuschlag** (16.04.-18.04.) 38 € pro Person. Kinderermäßigungen bei 2 Vollzahlern: 0-3,99 Jahre 100% (im Elternbett); 4-6,99 Jahre 50%; 7-11,99 25%. **Zuschlag Vollpension (V)** p.P. und Nacht 7 €.