

2 Wochen
pro Person ab

684 €



Preisteil
S. 435

INDIKATIONEN

- Wellness
- Entspannung - Erholung - Fitness
- Bewegungsapparat-Erkrankungen
- Arthritis
- Arthrosen
- Nieren-/ Harnwegserkrankungen
- Rheumatische Erkrankungen

KONTRAINDIKATIONEN

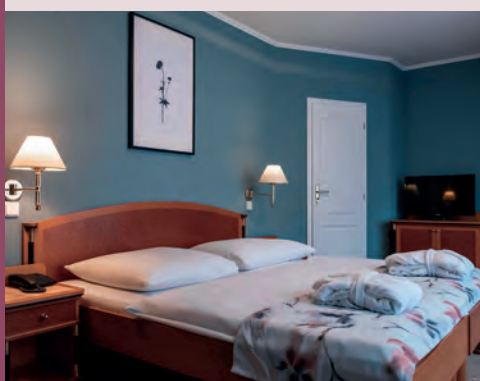
Bitte informieren Sie sich vor der Buchung bei uns, auf unserer Webseite oder bei Ihrer Buchungsstelle.

PROGRAMME

- Schnupperkur
- Kururlaub
- Heilkur
- Atemwegskur

ANWENDUNGEN (Auszug)

Teilkörpermassage, Fußreflexzonen-Massage, Perlbad, Naturmoorpäckungen, Sauerstofftherapie, BIO Detox-Ganzkörperpackungen, BIO Körperpeeling, Gesichtsbildungen



Im Juli 2021 neu eröffnet

Spa Hotel Silva

Das direkt vor einem Wald gelegene Hotel Silva bezaubert neben seiner ruhigen Lage auch mit einer familiären Atmosphäre. In wenigen Gehminuten erreichen Sie die berühmte „Singende Fontäne“ sowie die Kolonnaden.

Vitalität & Erholung

Hoteleigener Kurbereich (600 m²), Wellnessbereich mit finnischer Sauna und Infrarotsauna

Alle Anwendungen sowie ärztliche Untersuchungen finden auf Deutsch, Englisch, Russisch und/oder Tschechisch statt.

Ausstattung & Service

24-h-Rezeption in folgenden Sprachen: Deutsch, Englisch, Russisch, Tschechisch | Lift, Restaurant, W-LAN, Gesellschaftsraum mit kleiner Bibliothek und Kamin, Sommerterrasse, öffentlicher Parkplatz auf der Straße. Haustiere nicht erlaubt, Verleih Nordic Walking Stöcken
Check-in ab 14 Uhr, Check-out bis 11 Uhr

Zimmer

36 geschmackvoll eingerichtete Zimmer mit DU/WC, Föhn, Sat-TV, Minibar, Telefon, Safe

Doppelzimmer Classic: ca. 23-25 m²

Einzelzimmer Classic: ca. 14-18 m²

Junior Suite: ca. 26-31 m², teilweise mit Badewanne

Junior Suite Balkon: ca. 26-34 m²

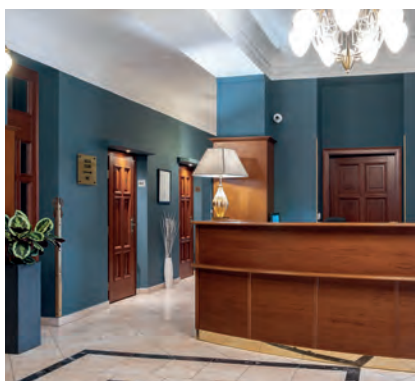


Verpflegung:

Buchbar: Halbpension, Vollpension
HP: Frühstücksbüfett, Abendessen als 3-Gang Menü und Salatbüfett

VP: zusätzlich Mittagessen als 3-Gang Menü und Salatbüfett

Besondere Kostformen (vegetarisch, vegan, lactosefrei, glutenfrei) auf Anfrage möglich.



Hinweis: Für medizinische und physiotherapeutische Leistungen ist der Veranstalter lediglich Vermittler. Zu eventuellen Kontraindikationen erkundigen Sie sich bitte beim Buchungsteam oder auf unserer Webseite.
Mobilitätshinweise: Bei eingeschränkter Mobilität ist vor Reisevertrag mit Ihrer Buchungsstelle die Eignung des Hauses für Sie individuell zu prüfen. Eine ausführliche Beschreibung finden Sie auch auf unserer Webseite.

TSCHEDIEN - MARIENBAD

Hotel Silva · S. 184**ALLGEMEINE LEISTUNGEN**

Halbpension Plus, Willkommensgetränk, ärztliches Eingangs- und Abschlussgespräch, Bericht für die Krankenkasse, Plan der Heilquellen für die Trinkkur, Nutzung der Saunen, Leihbademantel

SCHNUPPERKUR

1 verordnete Anwendung pro Behandlungstag

ATEMWEGSKUR

Pro Woche 5 x Inhalation, 2 x Teilkörpermassage mit Kiefernöl, 2 x trockenes CO₂ Bad mit Sauerstofftherapie, 1 x Sauerstofftherapie, 2 x individuelle

Pyhsiotherapie, 2 x Fichtenadelölbad, tgl. Messung des Sauerstoffwertes im Blut

KURURLAUB

2 Anwendungen pro Behandlungstag

HEILKUR

vollwertiges Mittagessen statt Snack (VP), 3 Anwendung pro Behandlungstag

FRÜHBUCHER:

5% Rabatt bei Buchung bis 60 Tage vor Anreise (*nicht mit Spartipp kombinierbar*)

SPARTIPP:

14=12 und 21=18 gilt ganzjährig

2 Wochen pro Person ab 684 €

**Schnupperkur / Preise in € pro Person und Nacht****Busanreise: Sonntag, Montag; individuell: täglich**

Silva: 74143	Unterbr.	Bel.	10.01.-26.03.22	27.03.-30.04.22 30.10.-18.12.22	01.05.-29.10.22
DZ Classic	DSC	2	60	65	70
EZ Classic	ESC	1	69	74	79
DZ Classic Alleinnutzung	DAC	1	89	94	99
Junior Suite	JS1	2	66	71	76
Junior Suite mit Balkon	JSB	2	69	74	79
Zuschlag Atemwegskur			13	13	13
Zuschlag Kururlaub			13	13	13
Zuschlag Heilkur			33	33	33

Mind. 3 ÜN, Atemwegskur 7 ÜN. Die Kurtaxe (50 CZK = ca. 2 € p.P./Tag) ist vor Ort zu zahlen. Kinderermäßigungen: 0-2,99 Jahre 100%, 3-9,99 Jahre 30%.