

2 Wochen Kur  
pro Person ab

675 €



Preisteil  
S. 440



### INDIKATIONEN

- Bewegungsapparat-Erkrankungen
- Stoffwechselerkrankungen
- Verdauung - Magen - Darm
- Allgemeine Schwächezustände

### KONTRAINDIKATIONEN

Bitte informieren Sie sich vor der Buchung bei uns, auf unserer Webseite oder bei Ihrer Buchungsstelle.

### PROGRAMME

- Kururlaub
- Heilkur

### ANWENDUNGEN (Auszug)

Heil-, Unterwassermassage, Mineral-, therapeutische Bäder, Heil-, Wassergymnastik, Parafango, Gasinjektion, CO<sub>2</sub>-Gasbad, Elektro-, Magnettherapie. Salztherapie, Hydrojet-Massage, Sauerstofftherapie. Gegen Gebühr: u. a. verschiedene Ganzkörpermassagen, Torfbad, manuelle Lymphdrainage

Direkte Lage an der Kolonnade, gegenüber Karlsbader Quellen.



## ASTORIA



Das ASTORIA Hotel & Medical Spa besteht aus fünf miteinander verbundenen Gebäudeteilen und liegt direkt in der Fußgängerzone bei der Mühlenkolonnade. Die Dependance Art Deco WOLKER bietet weitere Unterkünfte in 300 m Entfernung vom Hauptkomplex Astoria, welches bei der Sprudelkolonnade liegt.

### Kur & Erholung

Kurabteilung, Wellnessbereich mit Saunabereich, Pool, 3 Erlebnisduschen, Kneipp-Pfad, 3 Ruheräume (gegen Gebühr ca. 15 €/Tag). Die ärztliche Konsultation findet i.d.R. montags statt. Alle Anwendungen sowie ärztlichen Untersuchungen finden auf Deutsch, Englisch, Tschechisch und/oder Russisch statt.

### Ausstattung & Service

24-h-Rezeption in folgenden Sprachen: Deutsch, Tschechisch, Englisch, Russisch | Lift, W-LAN, Restaurant, Teeraum, 3 Parkplätze am Hotel (Voranmeldung erforderlich); Haustiere mit Voranmeldung (ca. 19 €/Tag) Check-in ab 14 Uhr, Check-out bis 10 Uhr

### Zimmer

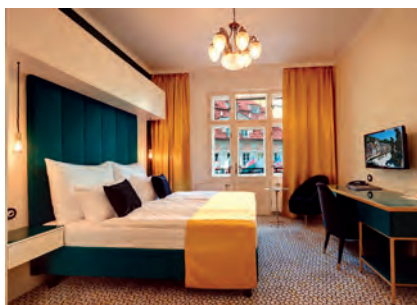
104 Nichtraucherzimmer im Hauptkomplex auf 5 Etagen. Bad oder DU/WC, Kühlschrank, Föhn, SAT-TV, Safe.  
**Kat. Economy:** bis 14 m<sup>2</sup>, in den oberen Etagen (einige in Etage ohne Lift)  
**Kat. Komfort:** 14-18 m<sup>2</sup>, Blick auf die Seitenstraße  
**Kat. Komfort Plus:** wie Komfort, Blick auf Mühlenkolonnade  
**Kat. Superior:** geräumiger als Komfort, mit Aussicht, Kaffee-Set, Bademantel



**Weitere** in der Dependance Art Deco WOLKER 38 neu renovierte Zimmer: DZ Economy, DZ Komfort Plus, EZ Economy, EZ Komfort Plus, Suite Superior, Junior Suite Komfort Plus

### Verpflegung

Buchbar: Halbpension, Vollpension  
**HP:** Frühstücksfett, wahlweise Mittag- oder Abendessen als Büfett  
**VP:** zusätzlich wahlweise Mittag- oder Abendessen als Büfett  
 Landestypische Küche. Mögliche Diäten: vegetarische, Trenn-, Reduktions-, lactosefreie und glutenfreie Kost (gegen Zuschlag, Voranmeldung erforderlich) Zu jeder Mahlzeit werden Wasser, Kaffee und Tee kostenlos serviert.



**Hinweis:** Für medizinische und physiotherapeutische Leistungen ist der Veranstalter lediglich Vermittler. Zu eventuellen Kontraindikationen erkundigen Sie sich bitte beim Buchungsteam oder auf unserer Webseite.  
**Mobilitätshinweise:** Bei eingeschränkter Mobilität ist vor Reisevertrag mit Ihrer Buchungsstelle die Eignung des Hauses für Sie individuell zu prüfen. Eine ausführliche Beschreibung finden Sie auch auf unserer Webseite.

TSCHECHIEN - KARLSBAD

# Astoria · S. 192

## ALLGEMEINE LEISTUNGEN

Nutzung des Wellnessbereichs, Nutzung der Tee-Lounge (11-20 Uhr), Trinkkur

## ERHOLUNG

Frühstück

## KURURLAUB (KUR LIGHT)

Halbpension, ärztliche Eingangsuntersuchung, 10 Anwendungen pro Woche

## HEILKUR

Halbpension, ärztliche Eingangs- und Kontrolluntersuchung, 18 Anwendungen pro Woche

## BONUS:

Wasser, Kaffee und Tee zu jeder Mahlzeit kostenlos

2 Wo. Kur pro Person ab 675 €

## FRÜHBUCHER:

Kururlaub und Heilkur: 3% Rabatt bei Buchung bis 28.02.22

## SPARTIPP:

7=6, 14=12 und 21=19 gilt ganzjährig

**Preise in € pro Person und Nacht** **Busanreise: Sonntag, Montag; individuell: täglich**

Leistung	Unterbr.	Bel.	04.01.-28.02.22 01.12.-18.12.22			01.03.-31.03.22 01.11.-30.11.22			13.06.-14.08.22			01.04.-12.06.22 15.08.-31.10.22		
			Erholung	Kururlaub (KL)	Heilkur (HK)	Erholung	Kururlaub (KL)	Heilkur (HK)	Erholung	Kururlaub (KL)	Heilkur (HK)	Erholung	Kururlaub (KL)	Heilkur (HK)
<b>Astoria: 74311</b>														
DZ Economy	DZEC	2	46	58	69	55	72	83	63	78	90	67	84	96
DZ Komfort	DZK	2	53	64	76	62	78	90	69	85	96	73	90	102
DZ Komfort Plus	DZKP	2	58	69	81	67	83	95	74	90	101	78	96	107
DZ Superior	DSU	2	71	83	94	77	95	106	85	106	117	92	115	127
EZ Economy	EZEC	1	59	77	88	68	91	105	76	103	114	79	104	117
EZ Komfort	EZK	1	65	83	95	74	97	112	82	109	121	86	110	123
EZ Komfort Plus	EZKP	1	71	88	100	105	103	117	87	114	126	91	115	128
EZ Superior	ESU	1	83	108	119	96	121	132	110	135	146	123	147	159
<b>Dependance Wolker: 74312</b>														
DZ Economy	DZEC	2	42	55	58	47	62	66	53	70	72	56	75	79
DZ Komfort Plus	DZKP	2	47	62	65	53	70	74	59	78	81	62	84	88
Junior Suite	JS1	2	54	71	76	61	81	85	68	90	94	72	97	102
EZ Economy	EZEC	1	51	69	73	54	74	82	65	83	90	72	94	100
EZ Komfort Plus	EZKP	1	58	77	82	60	86	91	72	96	101	78	104	112
Zuschlag Vollpension (V) beide Häuser			n.b.	4	4	n.b.	4	4	n.b.	4	4	n.b.	4	4

Mind. 6 ÜN. Die Kurtaxe (50 CZK = ca. 2 € pro Person und Tag) ist vor Ort zu zahlen. Kinderermäßigungen mit 2 Vollzahlern im DZ: 0-11,99 Jahre 100%. Erholung. **Zuschlag Halbpension (H) für Programm Erholung** pro Person und Nacht: 13 €. n.b. = nicht buchbar