



Kurhäuser Palace I / II und Bellaria ★★★★

Das staatlich zertifizierte Kurhaus Palace liegt direkt im Herzen der Kurzone. Es besteht aus Palace I (Haupthaus, 2 miteinander verbundene Gebäudeteile) und den 30-50 m entfernten Dependancen Palace II und Bellaria, die über eine kleine, nur wenig befahrene Straße zu erreichen sind.



Zimmer

Nichtraucherzimmer mit Bad oder DU/WC, Föhn, SAT-TV, Telefon, Safe, Kühlschrank

Palace I (51 Zimmer)

Kategorie Standard:

Doppelzimmer ca. 16-22 m²

Einzelzimmer: ca. 13-17 m²

Apartment: ca. 25 m²

Kategorie Komfort: Balkon

Doppelzimmer ca. 17-18 m²

Einzelzimmer ca. 14 m²

Apartment: ca. 37 m², Badewanne

Doppelzimmer Lux: ca. 20-28 m², Balkon

Palace II (25 Zimmer)

Doppelzimmer Komfort: ca. 16,5 m², Balkon

Einzelzimmer Komfort: ca. 14 m²

Apartment Komfort: ca. 33 m², Balkon

Bellaria (11 Zimmer)

Doppelzimmer Lux: ca. 28-32 m²

Apartment Lux: ca. 30-40 m²

Apartment Superior Plus: 42-46 m², Wohn- und Schlafraum, Balkon, Badewanne

Verpflegung

Buchbar: Halbpension, Vollpension

HP: Frühstücksbüfett, Abendessen als Menü mit Vor- und Nachspeisenbüfett
VP: zusätzlich Mittagessen als Menü mit Vor- und Nachspeisenbüfett
Diabetiker-, vegetarische und Schonkost möglich (eventuelle Zuzahlung vor Ort 3-5 €/Tag, nach Aufwand). Glutenfreie Kost mit Voranmeldung (Zuzahlung vor Ort 5 €/Tag)

Kur & Erholung

Kurabteilung, 24-h-medizinischer Krankenschwesterdienst, Infrarotsauna (gegen Gebühr), Salzwasserschwimmbekken im Palace I (ca. 5 x 9 m, ca. 29 °C), Fitnessraum im Palace II
Alle Anwendungen sowie ärztliche Konsultationen finden auf Deutsch im Palace I statt.

Ausstattung & Service

24-h-Rezeption im Palace I mit folgender Sprache: Deutsch | Lift und Speiseräume in allen 3 Teilen, Café im Palace I; kleine Bücherei, Klubraum, Billard und Schach-tisch im Bellaria; Parken auf dem Hotel-gelände (3 €/Tag), kameraüberwacht auf der Straße (2 €/Tag), Fahrradverleih (2 €/Tag); Hund auf Anfrage im Palace II (15 €/Tag)
Check-in ab 12 Uhr, Check-out bis 9 Uhr

3 Wochen
im pro Person ab

294 €

Preisteil
S. 416



INDIKATIONEN

- Bewegungsapparat-Erkrankungen
- Herz-/Kreislaufkrankungen
- Entspannung - Erholung - Fitness
- Ambulante Vorsorgekur möglich

KONTRAINDIKATIONEN

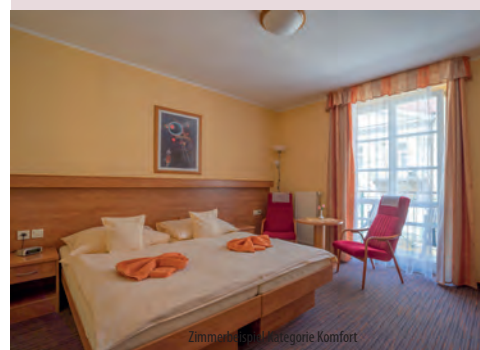
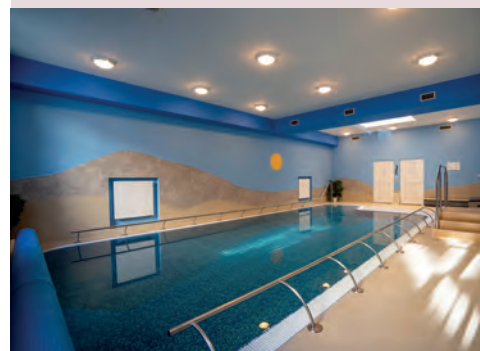
Bitte informieren Sie sich vor der Buchung bei uns, auf unserer Webseite oder bei Ihrer Buchungsstelle.

PROGRAMME

- Heilkur
- Kururlaub

ANWENDUNGEN (Auszug)

Natürliche Kohlensäurebäder, therapeutische Bäder, Moor-, Paraffinpackung, klassische und Unterwasser-massage, Inhalation, Elektrotherapie, Gasinjektionen, Schlingentisch, Gymnastik
Gegen Gebühr u. a.: trockenes Kohlen-säurebad, Moorbad, Sauerstofftherapie, Lymphdrainage, Lasertherapie



Zimmerkategorie Komfort

Palace I, II und Bellaria · S. 161

ALLGEMEINE LEISTUNGEN

Halbpension inklusive Wasser und Tee, Schwimmbadnutzung im Palace I, Nutzung des Minifitness im Palace II, 1 x pro Woche Tanzabend, 1 x pro Aufenthalt Kaffee / Tee und Kuchen im hauseigenen Café, 1 x pro Woche Mineralwasser auf dem Zimmer, Trinkkur im Palace I, Leihbademantel, 24-h Schwestern-Betreuung, ärztliche Eingangsuntersuchung, bei mind. 14 Nächten Kontrolluntersuchung

KURURLAUB

pro Woche 12 Anwendungen, 1 x traditionelle Oblaten, 25 % Rabatt auf vor Ort gekaufte Anwendungen

HEILKUR

EKG nach ärztlicher Verordnung, pro Woche 22 Anwendungen

SPARTIPP:

7=6, 14 =12 und 21 =18 im Reisezeitraum 03.01.-19.03.22 (*nicht mit Anreisebonus Heilkur kombinierbar*)

SPARTIPP HEILKUR:

105 € p.P. Rabatt ab 21 Nächten (*mit Anreisebonus und Spartipp kombinierbar*)

BONUS ANREISE HEILKUR:

50 € p.P. Rabatt bei mind. 14 Nächten Heilkur mit Vollpension

BONUS HEILKUR:

25€ Rabatt p.P. und Woche bei Buchung bis 31.12.21 von Heilkur mit Vollpension für den Reisezeitraum 03.01.-19.03.22

1 Wo. p.P. ab 294 €

BONUS HEILKUR:

Ab 3. Kuraufenthalt kostenlos ein zusätzliches Sparpaket mit Anwendungen oder 10 % Rabatt im Hotel-Café

Ab 4. Kuraufenthalt kostenlos ein zusätzliches Sparpaket mit Anwendungen und 10 % Rabatt im Hotel-Café

Ab 5. und weiteren Kuraufenthalten kostenlos zwei zusätzliche Päckchen mit Anwendungen und 10 % Rabatt im Hotel-Café

EXTRA BONUS beim 10. Kuraufenthalt erhalten Sie einen Gutschein über 1 Woche GRATIS für die nächste Kur

Kururlaub / Heilkur / Preise in € pro Person und Nacht											Anreisetag: Sonntag	
Leistung	Unterbr.	Bel.	03.01.-19.03.22		20.03.-23.04.22 25.09.-29.10.22		24.04.-24.09.22		30.10.-03.12.22			
			Kururlaub (KL)	Heilkur (HK)	Kururlaub (KL)	Heilkur (HK)	Kururlaub (KL)	Heilkur (HK)	Kururlaub (KL)	Heilkur (HK)		
Palace I: 74219												
DZ Standard	DZS	2	56	61	61	64	66	69	56	59		
DZ Komfort	DZK	2	59	64	66	69	73	76	59	62		
EZ Standard	EZS	1	60	65	70	73	75	78	60	63		
EZ Komfort	EZK	1	63	68	75	78	82	85	63	66		
DZ Lux	DLX	2	64	69	69	72	75	78	64	67		
Apartment Standard	AP1	2	64	69	69	72	75	78	64	67		
Apartment Komfort	APK	2	71	76	76	79	82	85	71	74		
Palace II: 74221												
DZ Komfort	DZK	2	49	54	57	60	61	64	49	52		
EZ Komfort	EZK	1	52	57	62	65	68	71	52	55		
Apartment Komfort	APK	2	54	59	65	68	69	72	54	57		
Bellaria: 74220												
DZ Lux	DLX	2	49	54	57	60	61	64	49	52		
Apartment Lux	APL	2	56	61	67	70	71	74	56	59		
App Superior Plus	APSP	2	82	87	91	94	97	100	82	85		
Gültig für alle Häuser												
Zuschlag Vollpension (V)			6	4	8	8	8	8	8	8		

Mind. 7 ÜN. Die Kurtaxe (50 CZK = ca. 2 € pro Person und Tag) ist vor Ort zu zahlen.



Hinweis: Für medizinische und physiotherapeutische Leistungen ist der Veranstalter lediglich Vermittler. Zu eventuellen Kontraindikationen erkundigen Sie sich bitte beim Buchungsteam oder auf unserer Webseite.
Mobilitätshinweise: Bei eingeschränkter Mobilität ist vor Reisevertrag mit Ihrer Buchungsstelle die Eignung des Hauses für Sie individuell zu prüfen. Eine ausführliche Beschreibung finden Sie auch auf unserer Webseite.